

EMEX[®] by



ROMTEHNOCHIM

Soluții Profesionale

Fisa tehnica a produsului:

VOPSEA TERMOREZISTENTA SILICONICA "EMEX TRS 700"



1. GENERALITATI

Vopseaua siliconica termorezistenta "Emex TRS 700" este un produs profesional, pe baza de rasini siliconice in solvent si aditivi speciali, monocomponent, cu uscare rapida sub actiunea temperaturii. Dupa aplicarea pe elementele metalice, prin uscarea accelerata determinata de **temperatura minima acceptata de 230°C**, pelicula formata capata rezistenta mare la temperaturi inalte, **de pana la max. 700°C**.

Mecanismul de formare a peliculei este:

- fizic - prin evaporarea solventilor;
- prin conversie chimica oxidativa la temperatura ridicata.

Acest tip de vopsea se poate realiza numai in culoare argintie. Se poate fabrica si negru dar cu precizarea ca datorita rezistentei mai scazute la temperatura a pigmentului, aceasta culoare va rezista, in conditii de maxima siguranta, **doar la o temperatura de max. 400°C**.

Elemente caracteristice principale:

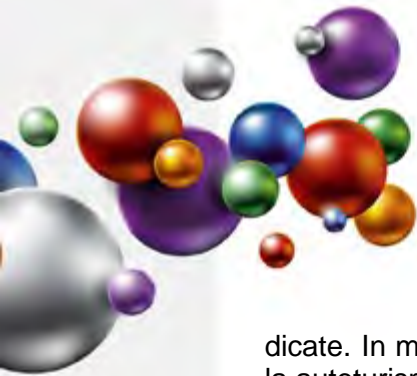
- aderența mare la suport metalic;
- aspect metalizat și mat;
- rezistența la temperaturi de max. 700°C (argintiu);
- rezistența la temperatura intermitentă sau continuă;
- aplicare ușoară;
- putere de acoperire foarte bună;
- etalare bună;
- duritate bună;
- uscare la temperatura *de 230°C*;
- durabilitate.

2. DOMENII DE UTILIZARE

Vopseaua termorezistenta este destinata pentru acoperirea, decorarea si protectia elementelor metalice, de otel si fonta supuse continuu sau temporar la actiunea temperaturilor ri-

Certificări
ISO





dicat. In mod special se recomanda pentru vopsirea elementelor de evacuare a gazelor atat la autoturisme (tevi de esapament, tobe de esapament), cat si la echipamente industriale (cup-toare, etuve, furnale, etc.).

3. CARACTERISTICI TEHNICE

Nr. crt.	Caracteristica	U.M.	Valoarea caracteristicii	Metoda de analiza
Produsul ca atare				
1.	Aspect, culoare	-	produs omogen, argintiu sau negru	examinare vizuala
2.	Continut de substante nevolatile (3 ore la 125°C)	%	min. 45	SR EN ISO 3251-08
3.	Densitate, la 20°C	g/cm ³	Argintiu: 1,0 ± 0,05 Negru: 1,3 ± 0,05	SR ISO 2811-1-2002/AC:2006
4.	Timp scurgere, φ 4, 23° C	s	Argintiu: 25 -35 Negru: 40 - 60	SR EN ISO 2431-1997/AC : 2003
5.	Timp de uscare, doar la atingere, min. 23°C	ore	2	SR EN ISO 9117-1:2009
6.	Timp de uscare, in profunzime, 230°C*	ore	tip E	SR EN ISO 9117-1:2009
7.	Putere de acoperire	numar strat-uri	1	SR ISO 6504-3:2003
8.	Consum specific	g/m ² /strat	Argintiu: 90 - 110 Negru: 120 - 150	Functie de rugozitatea suprafetei
9.	COV	g/l	Max. 499	EN ISO 11890-1
10.	Categorie si subcategorii produs (cf. D E 2004/42/CE)	g/l	A/i (acoperiri performante – monocomponente) Valori COV limita : 500 (2010)	
Película				
11.	Aspect	-	película continua, fara defecte	examinare vizuala
12.	Incercare carioaj, grila 2 mm	cifra de aderenta	1	SR ISO 2409:2007
13.	Rezistenta la temperatura	°C	Argintiu: 700°C Negru: 400°C	Standard intern
14.	Rezistenta la apa	-	buna, fara basicari, inmuieri, pierderea aderentei, fara modificari semnificative.	SR EN ISO 2812/2:2007

4. INSTRUCIUNI DE APLICARE

Este obligatorie respectarea stricta a tuturor indicatiilor, precautiilor sau limitarilor, de mai jos, in vederea obtinerii unor performante maxime ale produsului.

* *Produsul nu va realiza uscare completa decat la temperaturi ridicate, de min 230°C.*

Certificări
ISO





Mod de aplicare:

Prin pensulare, roluire, pulverizare cu aer sau airless. Pulverizarea se va face doar sub un control strict, datorita riscului de contaminare a spatiului.

Pregatirea suporturilor metalice:

Aplicarea produsului pe suprafata se face numai dupa pregatirea corespunzatoare, deoarece aceasta etapa are o influenta hotaratoare asupra calitatii acoperirii si durabilitatii ei.

Recomandarea este ca atat suprafetele vechi, cat si cele noi sa se curate prin sablare la gradul Sa 2½ (conform ISO 8501/1-88), sau 2 (conform STAS 10166/1-77), iar apoi sa se desprafuiasca prin suflare cu aer comprimat si sa se degreseze cu solvent. Se recomanda o rugozitate de sub 40 µm.

Daca aceasta operatiune este dificil de executat, este totusi obligatorie efectuarea unei curatari atente a suportului prin operatiuni descrise mai jos:

- atat suprafetele vechi, cat si cele noi, se curata de orice impuritati, grasimi, sau alti contaminanti (saruri, etc), se asperizeaza cu perii mecanice de sarma, se desprafuiesc prin suflare cu aer comprimat si se degreseaza cu solvent;
- daca mai raman urme de rugina, acestea vor fi indepartate complet prin periere mecanica, sau prin folosirea *Solutiei de indepartare a ruginii "Emex Rust Stop"*;
- vopselele vechi, neaderente, sau de provenienta necunoscuta, se indeparteaza complet prin raziuire, periere, slefuire sau folosind o solutie chimica, speciala, pentru decapare de tipul *"Emex CM Cleaner"* (doar dupa teste prelabile de compatibilitate);
- suprafetele trebuie sa fie perfect uscate si fara urme de contaminanti;
- nu se aplica peste protectii anterioare indiferent de starea acestora.

5. CONDITII DE APLICARE

Produsul se conditioneaza la temperatura de aplicare minim 24 ore inainte de folosire. Inainte de deschiderea ambalajului se indeparteaza de pe acesta praful sau alte urme de murdarie pentru a nu contamina produsul. Nu se deschide in incaperi cu praf.

Se omogenizeaza bine produsul in ambalajul original, folosind un amestecator mecanic, in vederea redispersarii eventualului sediment.

Inainte de utilizare este necesara filtrarea produsului.

In functie de modul de aplicare, se face reglarea viscozitatii, prin adaugarea diluantului recomandat de producator.

Dupa aplicare pe elementele metalice se recomanda ca suprafata vopsita sa fie lasata pentru o perioada de minim 30 minute, pentru a permite solventului sa plece din sistem.

Compatibilitate:

Este interzisa amestecarea produsului cu orice compus chimic, sau alte produse, chiar similare, pentru evitarea riscului aparitiei unor probleme de compatibilitate.

Pentru asigurarea unei compatibilitati maxime, solventii sau alte materiale conexe, vor fi fabricate de producatorul "Romtehnachim", sau recomandate de acesta. Este interzisa amestecarea cu var, huma sau alte umpluturi.

Temperatura optima de aplicare a produsului: 15 - 30°C.

Temperatura produsului: 15 - 30°C.

Temperatura suportului: 15 - 40°C.

Umiditatea relativa a mediului max. 65%.

Temperatura suportului va fi cu cel putin 3°C peste temperatura punctului de roua

Certificări
ISO





pentru a evita condensarea umiditatii pe suport, factor ce poate determina scaderea aderenței, a luciului sau basicari.

Produsele nu se vor aplica pe timp de ceață, ploaie, ninsoare, sau când există pelicula de apă sau gheață pe suprafața-suport.

Se va evita de asemenea aplicarea produselor în condiții de vânt puternic sau în prezența unei mari cantități de praf în atmosferă.

Spălarea sculelor se face imediat după încetarea lucrului, cu diluant, urmată de ștergere cu o panză din bumbac sau în.

6. AMBALARE, MARCARE, DEPOZITARE ȘI TRANSPORT

Produsul se livrează în ambalaje metalice închise etans. Pe etichetele ambalajelor sunt înscrise: numele producătorului, denumirea produsului, tipul produsului, lotul și data fabricației, subcategoria produsului, COV, termenul de valabilitate, cantitatea netă, semne avertizoare specifice, privind nocivitatea și toxicitatea.

Ambalajele se depozitează în spații uscate, ventilate, ferite de soare și surse de foc, la temperaturi cuprinse între 5 și 30°C.

Transportul se va efectua cu mijloace de transport acoperite, special amenajate pentru transportul produselor inflamabile, neexpus la radiații solare sau intemperii, respectând reglementările privind transportul substanțelor inflamabile și nocive.

7. TERMEN DE VALABILITATE

În ambalajele originale, închise etans, cu respectarea condițiilor de transport și depozitare, termenul de valabilitate al produsului este de 12 luni de la data fabricației.

În cursul acestei perioade sunt posibile următoarele modificări care nu afectează proprietățile peliculogene ale produselor:

- sedimentare de pigment - Se îndalță prin agitare până la omogenizare perfectă
- creșterea vâscozității - Se corectează prin adăugarea solventului recomandat de producător

Produsul dintr-un ambalaj parțial golit are o valabilitate mică, urmare a apariției reacțiilor chimice generate de oxigenul prezent ca urmare a pătrunderii aerului.

La depășirea termenului de valabilitate produsul trebuie re-verificat din punct de vedere al caracteristicilor peliculogene conform condițiilor tehnice prevăzute și poate fi utilizat dacă aceste caracteristici corespund.

8. MASURI DE SANATATE, SECURITATE ȘI SITUATII DE URGENTA

Produsul conține diluanți reactivi cu caracter inflamabil și nociv.

Toate operațiile de manipulare, transport, depozitare, utilizare se vor efectua aplicând cu strictețe normele de prevenire a incendiilor, normele de protecția muncii și igiena sanitară în vigoare.

Se interzice:

- prezența surselor de foc deschis (scantei, fumat, etc.);
- utilizarea echipamentelor electrice și uneltelor neconforme cu normele în vigoare referitoare la medii cu risc de explozie;
- contactul prelungit sau frecvent cu pielea și mucoasele;

Certificări
ISO





- inhalarea prelungita sau frecventa a vaporilor.

Pe parcursul aplicarii produsului se vor asigura ventilatia si sistemele de stingere a incendiilor corespunzatoare.

Personalul va purta echipament de protectie corespunzator si se vor respecta regulile de igiena muncii.

Toate informatiile de mai sus sunt oferite cu buna credinta, in vederea obtinerii celor mai bune rezultate cu produsele „EMEX”, marca inregistrata a „ROMTEHNOCHIM” s.r.l., si trebuiesc respectate ca atare, in totalitate.

Produsele „EMEX” sunt destinate utilizarii profesionale. Orice abatere de la conditiile si metodele de aplicare, depozitare sau pregatire a suprafetei poate influenta negativ performantele produselor puse in opera. „ROMTEHNOCHIM” s.r.l. nu-si asuma responsabilitatea pentru posibila degradare a produsului, urmare folosirii acestuia in afara recomandarilor sale.

Toate produsele sunt realizate in sistemul de Management Integrat al Calitatii ISO 9001:2008, ISO 14001:2004; OHSAS 18001:2007.

Contact:

S.C. Romtehnachim S.R.L.

Str.Steaua Sudului, Nr. 22, Jilava, Ilfov

☎ 021-457.1693, 021-457.0638; 021-457.0646;
0724-509.552, 0724-577.075

✉ office@emex.ro

🌐 www.emex.ro

Socializati cu noi !



Certificări
ISO

